

Part of the Warsaw University of Technology campus, where the Conference is held:



Main Building address: Pl. Politechniki 1

Faculty of CE address: Al. Armii Ludowej 16

Arrival:

– by car – LSCE 2024 Participants can park for free in the parking lot shown on the map above after giving the guards the password, which we will send in a separate message. The main entrance gate is located on Nowowiejska Street. Take into account, that Warsaw University of Technology lies in the Warsaw Clean Transport Zone – it is prohibited to enter with petrol cars older than 27 years or not meeting the Euro 2 standard, and diesel cars older than 19 years or not meeting the Euro 4 standard.

– by train – the closest station is Warszawa Centralna (Warsaw Central Railway Station) – most of the long distance trains stop there. Because of modernization of Warsaw cross-city line, some of the trains may stop on the nearby Warszawa Śródmieście Station (normally for local trains only) or lying in the north Warszawa Gdańska Station. Warsaw University of Technology is easily accessible from all these stations, either on foot or by public transport. Small number of trains stop only on Warsaw East Station – since it lies pretty far away from the campus, it is not recommended to choose this station, unless you are well versed in Warsaw public transport or intend to travel by taxi.

– by plane – the most convenient airport is Warsaw Chopin (WAW, also known as Okęcie). It is connected with Warsaw University of Technology by a direct bus (line 188) taking less than half an hour for that route. Direct connection between the airport and the city centre (~30') is provided by train (line S2, S3 or RL) or bus (line 175). Some low-cost carriers may land on Warsaw Modlin (WMI) located about 40 km north of Warsaw. There are busses operated by Koleje Mazowieckie company running between Modlin airport and Modlin railway station, from where you can travel to Warsaw by train. The ride to Warsaw Central Railway Station takes about an hour.

– by city public transport – most convenient stops are (see map above): for trams “Plac Politechniki”, for busses “Metro Politechnika” and for Metro (Subway) “Politechnika”. The symbols without name written show the location of north “Metro Politechnika” tram and bus stops and north entrance to the “Politechnika” Metro Station. Some important lines are (the names in quotation marks are the names of the stops):

- **10** (tram) from Warsaw Central Railway Station (“Dworzec Centralny”) to Warsaw University of Technology (“Plac Politechniki”) (direction “Wyścigi”) or back from WUT (“Plac Politechniki”) to the station (“Dworzec Centralny”) (direction “Osiedle Górczewska”), ~10’;

- **11** (tram) from Warsaw Central Railway Station (“Dworzec Centralny”) to Warsaw University of Technology (“Plac Politechniki”) (direction “Sielce”) or back from WUT (“Plac Politechniki”) to the station (“Dworzec Centralny”) (direction “Cmentarz Wolski”), ~10’;

- **188** (bus) from Warsaw Chopin Airport (“Lotnisko Chopina-Przyloty”) to Warsaw University of Technology (“Metro Politechnika”) (direction “PKP Gocławek”) or back from WUT (“Metro Politechnika”) to the airport (“Lotnisko Chopina-Odloty”) (direction “Terminal Autobusowy”), ~30’;

- **M1** (Metro) from Warszawa Gdańska railway station (“Dworzec Gdański”) to Warsaw University of Technology (“Politechnika”) (direction “Kabaty”) or back from WUT (“Politechnika”) to the station (“Dworzec Gdański”) (direction “Młociny”), 8’.

There is a convenient internet site (and phone app) for public transport in Poland: jakdojade.pl

Please remember to validate your ticket right after entering bus/tram.

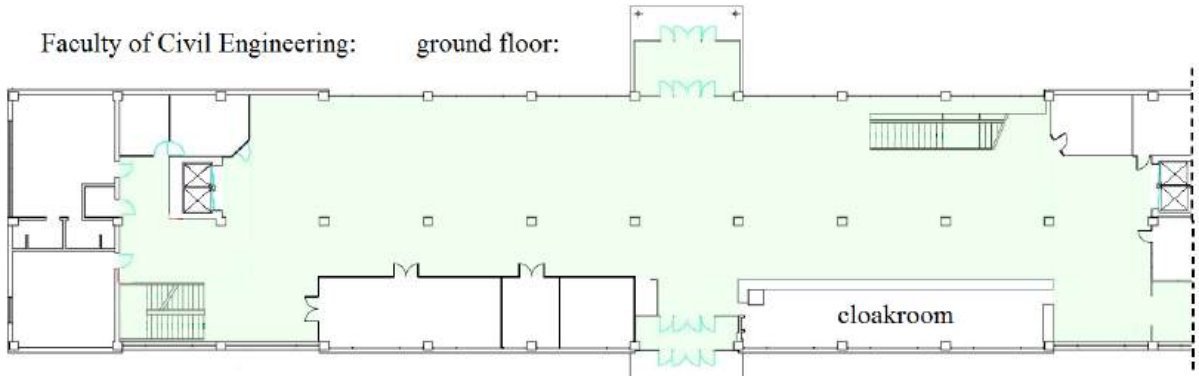
– by taxi – make sure to only use companies certified by the city of Warsaw, since there are also some frauds preying on tourists. Proper taxi should have yellow and red stripe, side number, Warsaw coat of arms and a plate with price information. The driver should use taximeter from the beginning to the end of the trip. The only corporation certified for Warsaw Chopin Airport is ELE Taxi (eletaxi.pl, +48 228 111 111). Since Modlin Airport lies in a different town, some taxis there might look differently; the recommended corporation is Taxi Modlin (modlin-taxi.pl, +48 600 105 105).



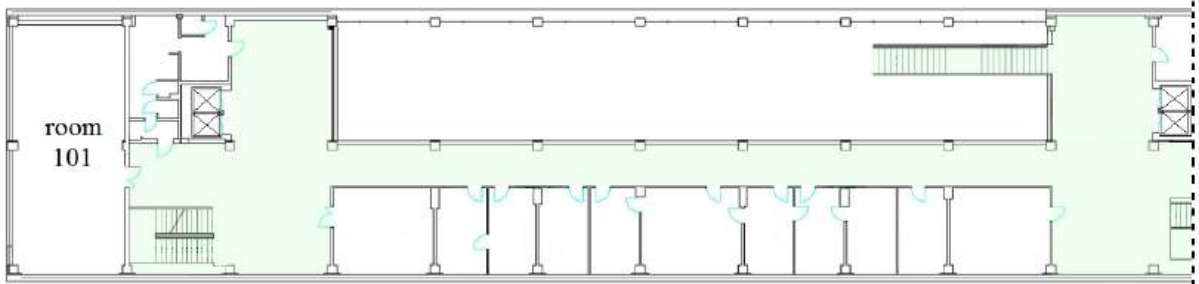
– on foot – walking route (1,6 km) from Warsaw Central Railway Station (you can also see Warszawa Śródmieście station next to it) to the Conference venue:



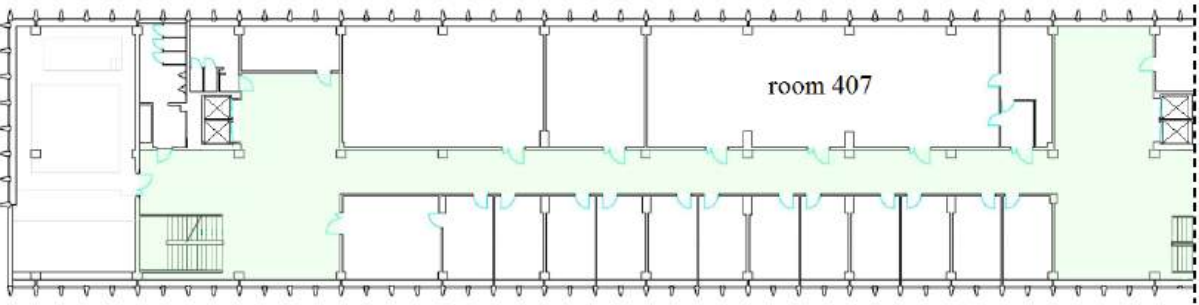
Faculty of Civil Engineering: ground floor:



first floor:

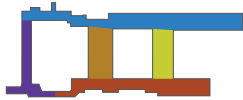
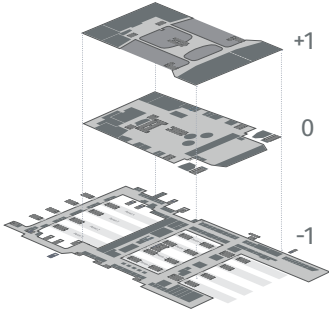


fourth floor:

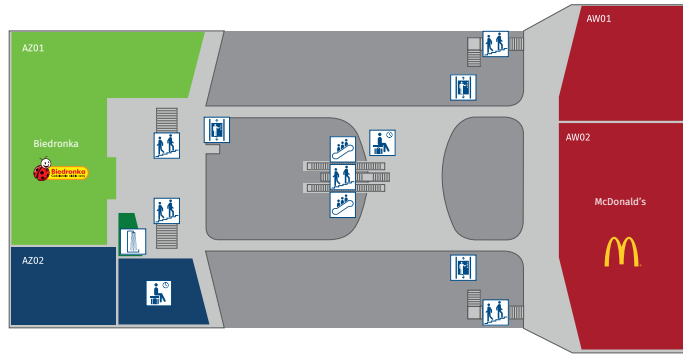


Main Building





- Galeria Północna (N)
- Galeria Południowa (S)
- Galeria Zachodnia (W)
- Galeria Środkowa (C)
- Galeria Wschodnia (E)



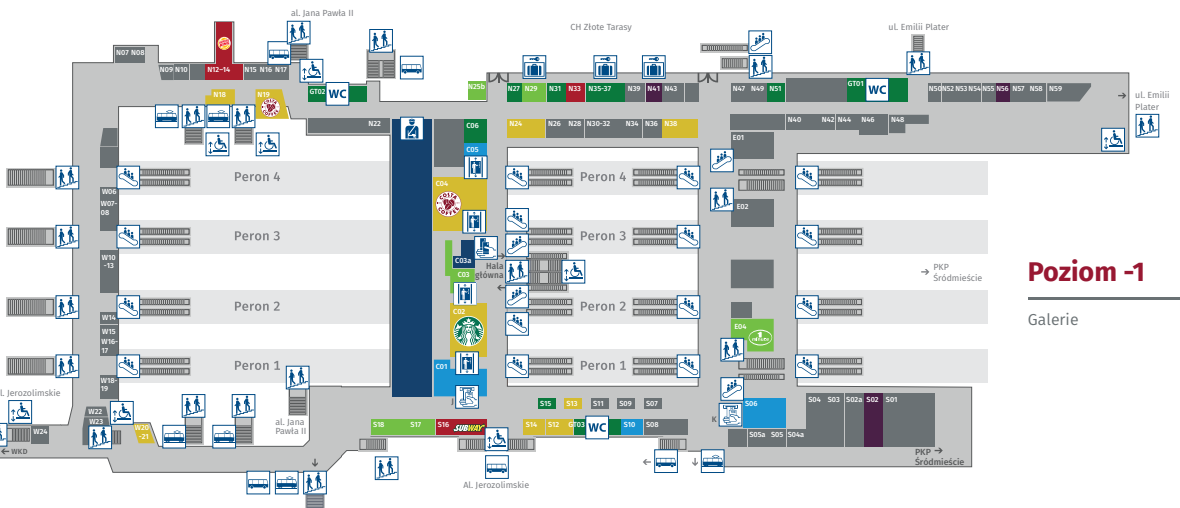
Poziom +1

Antresola



Poziom 0

Hala Główna



Poziom -1

Galeria

Obsługa Pasażerska

Obsługa / Passenger service	Poziom / Floor Level
AZ02 Menadżer Dworca	+1
C03a Przechowalnia bagażu	-1
C03a Przesyłki konduktorskie	-1
Hala Główna Kasy/Tickets	0
H05 Centrum Obsługi Klienta PKP Intercity	0
H12 InfoDworzec	0
H18 Informacja ZTM	0
B Miejsce oczekiwania na obsłudze dworca dla osób z niepełnosprawnościami i o ograniczonej sprawności ruchowej	0

Usługi

Usługi / Services	Poziom / Floor Level
C, D Automaty z napojami	0
D Bankomaty	0
G, H Paczkomaty InPost	0
J, K Bankomat	-1
C06 Inspiration Store (e-papierosy)	-1
G101 Toaleta 2thLo0	-1
G102 Toaleta 2thLo0	-1
G103 Toaleta 2thLo0	-1
H101 Kantor Exchange	0
H102 Toaleta 2thLo0	0
H103 Toaleta 2thLo0	0
H13 Smoke	0
H15 Kwaciarnia Julia	0
H21 Poczta	0
H23 ING Bank	0
N27 TELAKCES.com	-1
N31 Przechowalnia bagażu Bag Storage	-1
N35-37 Smoking	-1
N51 Salon fryzjerski	-1
S15 Western Union przekazy pieniężne	-1

Artykuły spożywcze

Artykuły spożywcze / Groceries	Poziom / Floor Level
AZ01 Biedronka	+1
C03 1Minute	-1
E04 1Minute	-1
H20 Żabka	0
H26-27 Żabka	0
N25b Żabka	-1
N29 GD Pinoy Shop (produkty azjatyckie)	-1
S17 Viking Point	-1
S18 Żabka	-1

Zdrowie i uroda

Zdrowie i uroda / Health and beauty	Poziom / Floor Level
H01 ROSSMANN	0
H02 Apteka Dbam o Zdrowie	0
H15a Stara Mydlarnia	0

Kawiarnie, piekarnie, cukiernie

Kawiarnie, piekarnie, cukiernie / Cafes, bakeries, pastry shops	Poziom / Floor Level
H07 COFIX	0
H16 Paul	0
H19 Dobra Pączkarnia	0
H24 Gorąco Polecam Nowakowski	0
C02 Starbucks	-1
C04 Costa Coffee	-1
N18 Dobra Pączkarnia/Dobre Precle	-1
N19 Costa Coffee	-1
N24 Green Caffe Nero	-1
N38 Costa Coffee	-1
S13 Chesecake Corner	-1
S12-14 LUCA	-1
W20-21 Gorąco Polecam Nowakowski	-1

Restauracje

Restauracje / Restaurants	Poziom / Floor Level
AW01-02 McDonald's	+1
H06 SALAD STORY	0
H08 Ben's Tea	0
H14 Grillini	0
N12-14 Burger King	-1
N33 Cukrem i solą	-1
S16 Subway	-1

Hobby, upominki

Hobby, souvenirs	Poziom / Floor Level
N41 Lotto	-1
N56 Graal	-1
S02 STS Zakłady Bukmacherskie	-1

Legenda

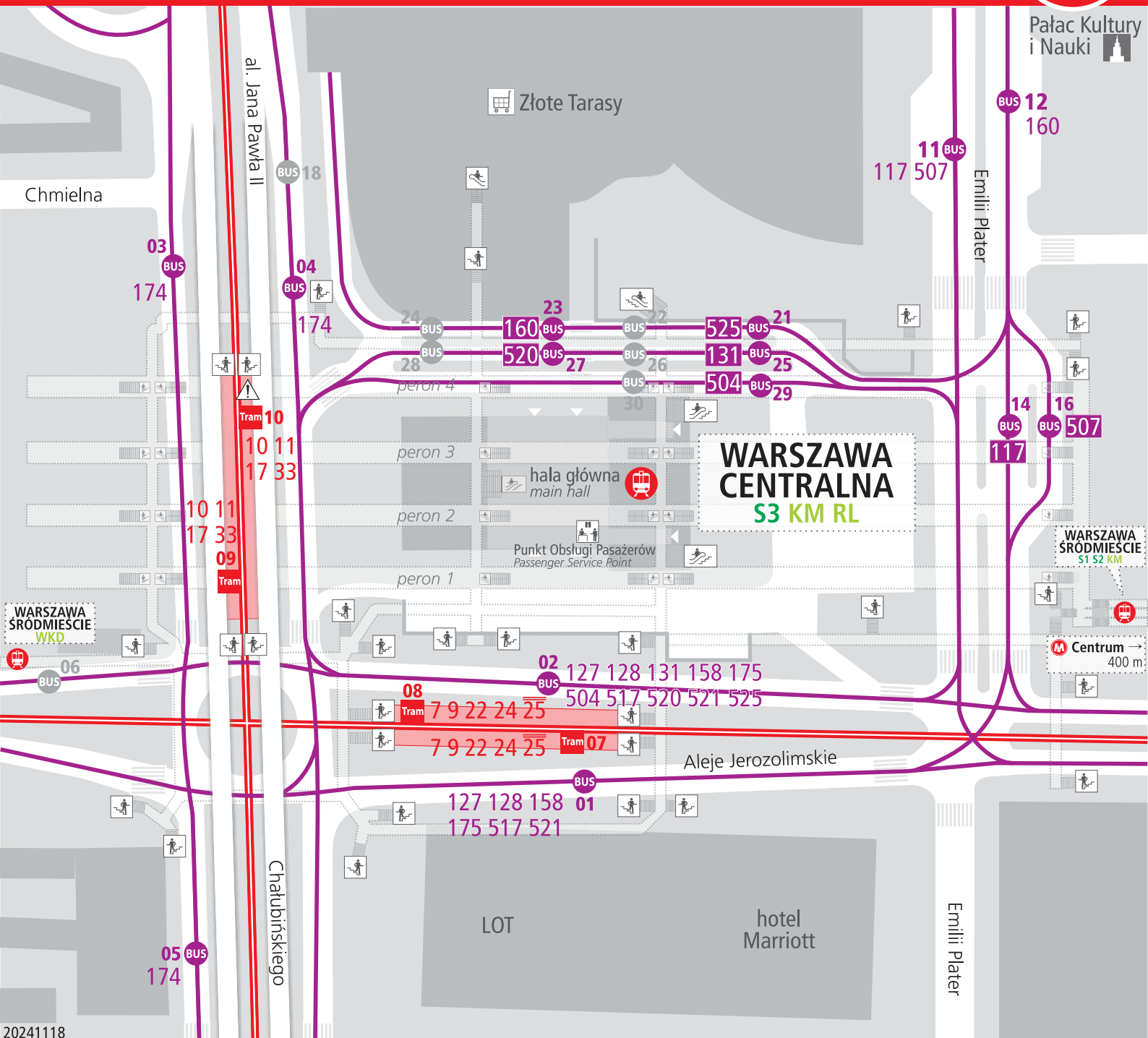
Legenda / Map legend	Symbol
schody / stairs	[Symbol]
schody ruchome / escalator	[Symbol]
peron platform / platform	[Symbol]
kasa / ticket office	[Symbol]
kantor / exchange office	[Symbol]
Centrum Obsługi Klienta PKP Intercity / Customer Service Center	[Symbol]
automaty spożywcze / food machines	[Symbol]
bankomat / atm	[Symbol]
skrytki bagażowe / luggage lockers	[Symbol]
informacja / information	[Symbol]
platforma dla osób z niepełnosprawnościami / waiting platform for passengers with disabilities	[Symbol]
udogodnienia dla osób z niepełnosprawnościami i o ograniczonej sprawności ruchowej / assistance facilities	[Symbol]
tramwaj / tram	[Symbol]
autobus / bus	[Symbol]
postój taksówek / taxi stand	[Symbol]
parking / parking	[Symbol]
stacja ładowania samochodów elektrycznych / electric car charging station	[Symbol]
policja / police	[Symbol]
toaleta / toilet	[Symbol]
przynic / bench	[Symbol]
winda / elevator	[Symbol]
pożyczalnia / lending room	[Symbol]
miejsce oczekiwania na obsłudze dworca dla osób z niepełnosprawnościami i o ograniczonej sprawności ruchowej / waiting area for passengers with disabilities and passengers with reduced mobility (assistance service point)	[Symbol]



Warszawski
Transport
Publiczny

DW. CENTRALNY CENTRAL RAILWAY STATION

komunikacja dzienna *day lines*



linia	kierunek	przystanek
7	KAWĘCZYŃSKA-BAZYLIKA	07
7	P+R AL. KRAKOWSKA	08
9	GOŁĄWEK	07
9	P+R AL. KRAKOWSKA	08
10	OS. GÓRCZEWSKA	10
10	WYŚCIGI	09
11	CM. WOLSKI / NOWE BEMOWO	10
11	SIELCE	09
17	WINNICA / METRO MARYMONT	10
17	PKP SŁUŻEWIEC	09
22	WIATRACZNA	07
22	PIASKI	08
24	GOŁĄWEK	07
24	NOWE BEMOWO	08
25	ANNOPOL	07
25	BANACHA	08
33	KIELECKA	09
33	METRO MŁOCINY	10

linia	kierunek	przystanek
117	GOŁĄW	11 14
127	BROWARNA	01
127	NOWE WŁOCHY	02
128	PL. PIŁSUDSKIEGO	01
128	SZCZĘŚLIWICE	02
131	SADYBA / WILANÓW	25
158	WITOLIN	01
158	CH REDUTA	02
160	GRODZISK	12 23
174	BOKSERSKA	03 05
174	RONDO ONZ	04
175	PL. PIŁSUDSKIEGO	01
175	LOTNISKO CHOPINA (AIRPORT)	02
504	OS. KABATY	02 29
507	GOŁĄW	11 16
517	PL. TRZECH KRZYŻY / CENTRUM	01
517	URSUS-NIEDŹWIADEK	02
520	MARYSIN	27

linia	kierunek	przystanek
521	FALENICA	01
521	SZCZĘŚLIWICE	02
525	MIĘDZYLESIE	21

- wejścia do podziemi / entrances to underground level
 - przystanek niedostępny dla niepełnosprawnych / a stop inaccessible to disabled people



Warszawski
Transport
Publiczny

DW. CENTRALNY CENTRAL RAILWAY STATION

komunikacja nocna *night lines*

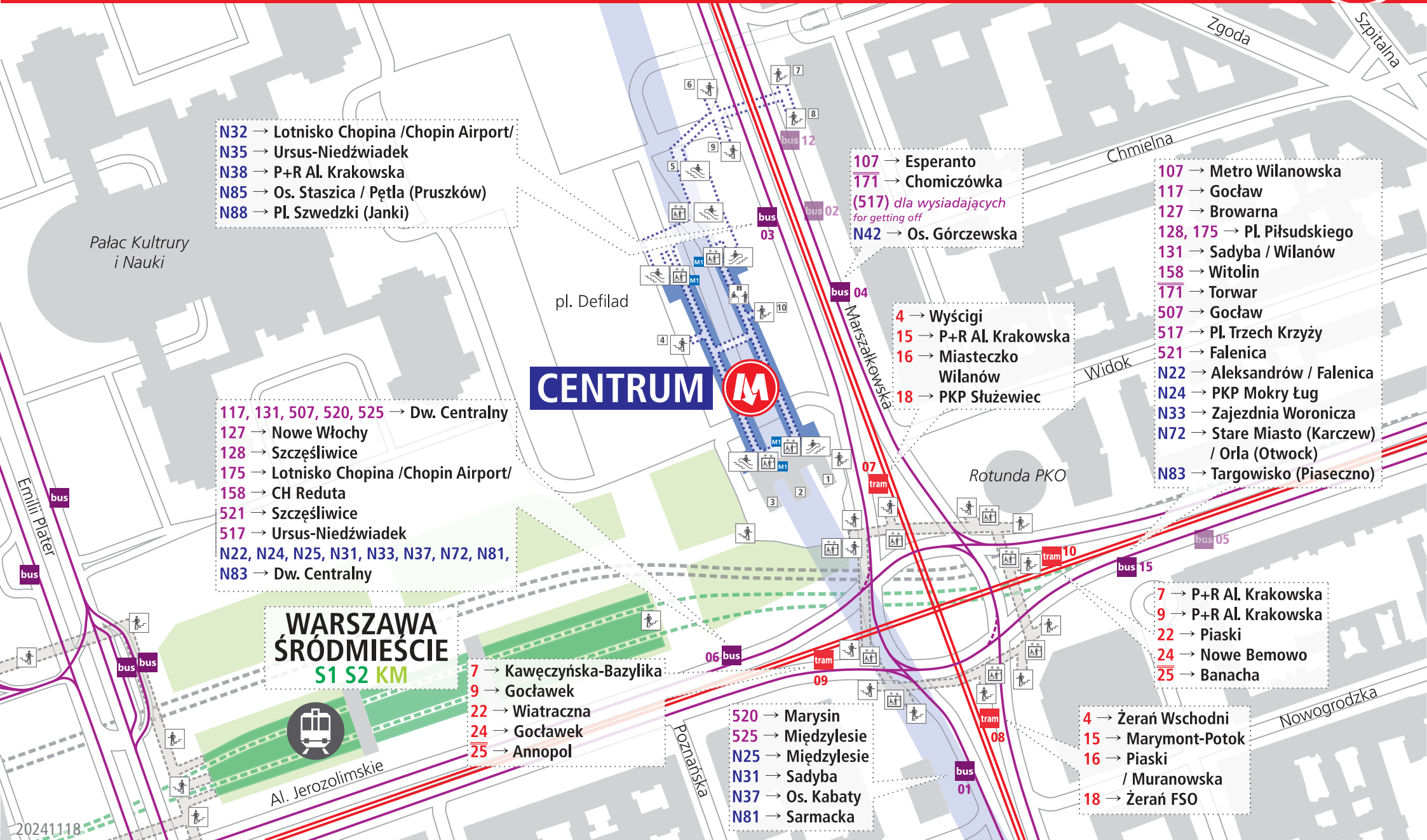


linia	kierunek	przystanek	linia	kierunek	przystanek	linia	kierunek	przystanek
N11	OS. DERBY	21	N38	P+R AL. KRAKOWSKA	02	N85	PRUSZKÓW (OS. STASZICA/PĘTLA)	02
N12	METRO TROCKA	21	N38	CENTRUM	14	N85	CENTRUM	14
N13	NOWODWORY	23	N41	MŁOCINY-UKSW	23	N86	OS. KABATY / OSMAŃSKA-DHL	27 05
N14	OLESIN	21	N42	OS. GÓRCZEWSKA	29	N88	JANKI (PL. SZWEDZKI)	02
N16	PKP ZACISZE-WILNO	21	N43	CHOMICZÓWKA	29 02	N88	CENTRUM	14
N21	STARA MIŁOSNA (UŁAŃSKA)	25	N44	ZAJEZDNIĄ ŻOLIBORZ / METRO MŁOCINY	23	N91	CM. PÓŁNOCNY-BRAMA ZACH.	23
N22	ALEKSANDRÓW	25	N45	LAZUROWA	29 04	N95	OS. GÓRCZEWSKA	29 04
N24	PKP MOKRY ŁUG	25	N46	METRO MŁOCINY	23			
N25	MIĘDZYLESIE	25	N61	RADZYMIN (GŁOWACKIEGO)	21			
N31	SADYBA	11	N62	PKP WOŁOMIN	21			
N32	LOTNISKO CHOPINA (AIRPORT)	02	N63	CHOTOMÓW	23			
N32	CENTRUM	14	N64	CHOSZCZÓWKA	21			
N33	ZAJEZDNIĄ WORONICZA	11	N71	WOLA GRZYBOWSKA	25			
N34	OS. KABATY	27 05	N72	FALENICA / OTWOCK (ORLA) / KARCZEW (STARE MIASTO)	25			
N35	URSUS-NIEDŹWIADEK	02	N81	SARMACKA	11			
N35	CENTRUM	14	N83	PKP PIASECZNO	11			
N36	BOKSERSKA	27 05						
N37	OS. KABATY	27						

* - trasa czasowo zmieniona / route temporarily changed

- wejścia do podziemi / entrances to underground level

- przystanek niedostępny dla niepełnosprawnych / a stop inaccessible to disabled people



- N32 → Lotnisko Chopina /Chopin Airport/
- N35 → Ursus-Niedźwiadek
- N38 → P+R Al. Krakowska
- N85 → Os. Staszica / Pętla (Pruszków)
- N88 → Pl. Szwedzki (Janki)

- 117, 131, 507, 520, 525 → Dw. Centralny
- 127 → Nowe Włochy
- 128 → Szczęśliwice
- 175 → Lotnisko Chopina /Chopin Airport/
- 158 → CH Reduta
- 521 → Szczęśliwice
- 517 → Ursus-Niedźwiadek
- N22, N24, N25, N31, N33, N37, N72, N81, N83 → Dw. Centralny

WARSZAWA ŚRÓDMIEŚCIE
S1 S2 KM

- 7 → Kawęczyńska-Bazylika
- 9 → Gołławek
- 22 → Wiatraczna
- 24 → Gołławek
- 25 → Annapol

- 107 → Esperanto
- 171 → Chomiczówka
- (517) dla wysiadających for getting off
- N42 → Os. Górczewska

- 4 → Wyciągi
- 15 → P+R Al. Krakowska
- 16 → Miasteczko Wilanów
- 18 → PKP Służewiec

- 107 → Metro Wilanowska
- 117 → Gołław
- 127 → Browarna
- 128, 175 → Pl. Piłsudskiego
- 131 → Sadyba / Wilanów
- 158 → Witolin
- 171 → Torwar
- 507 → Gołław
- 517 → Pl. Trzech Krzyży
- 521 → Falenica
- N22 → Aleksandrów / Falenica
- N24 → PKP Mokry Ług
- N33 → Zajezdnia Woronicza
- N72 → Stare Miasto (Karczew) / Orla (Otwock)
- N83 → Targowisko (Piaseczno)

- 7 → P+R Al. Krakowska
- 9 → P+R Al. Krakowska
- 22 → Piaski
- 24 → Nowe Bemowo
- 25 → Banacha

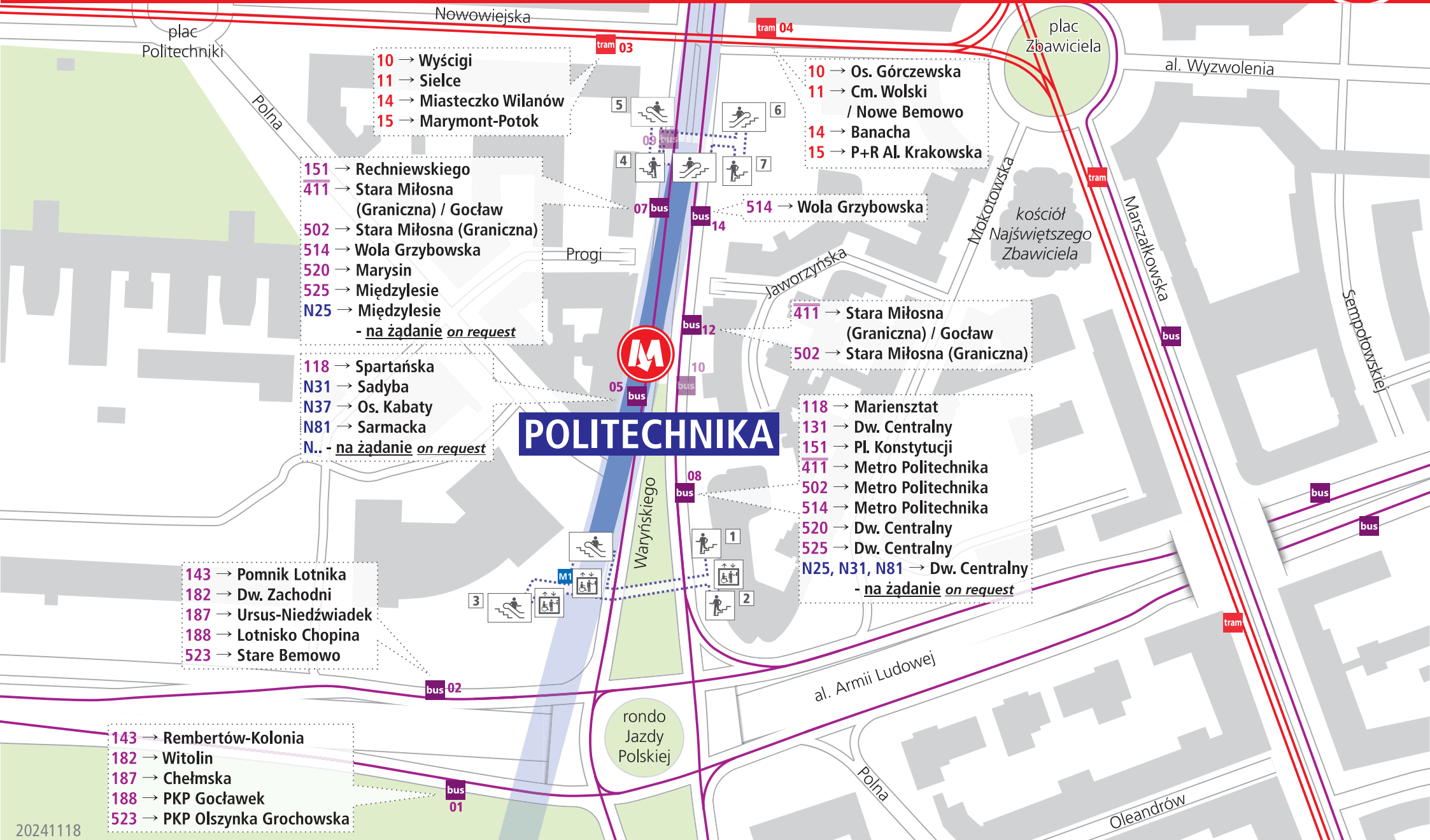
- 520 → Marysin
- 525 → Międzyzlesie
- N25 → Międzyzlesie
- N31 → Sadyba
- N37 → Os. Kabaty
- N81 → Sarmacka

- 4 → Żerań Wschodni
- 15 → Marymont-Potok
- 16 → Piaski / Muranowska
- 18 → Żerań FSO





METRO POLITECHNIKA



20241118



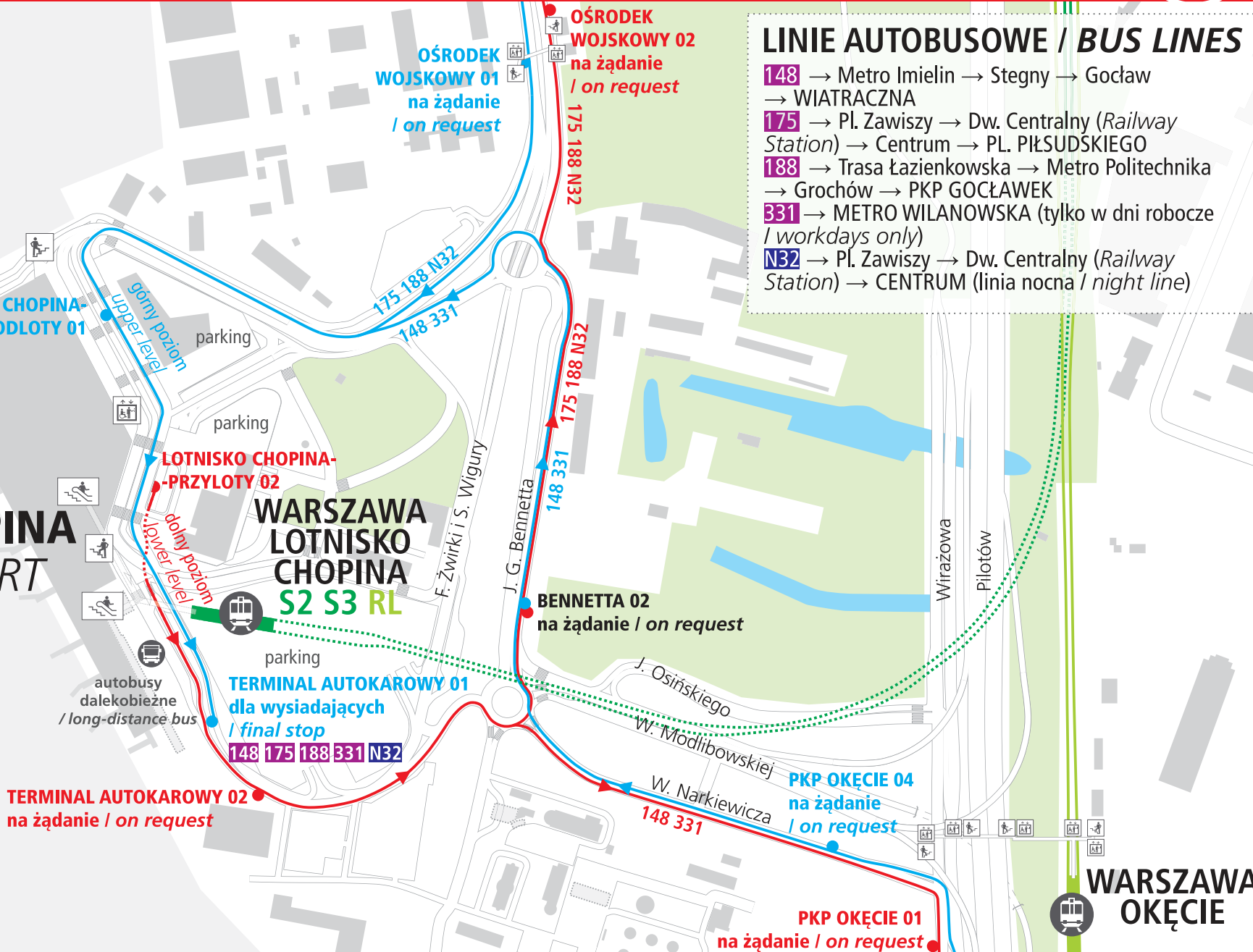


Warszawski
Transport
Publiczny

LOTNISKO CHOPINA CHOPIN AIRPORT



LOTNISKO CHOPINA CHOPIN AIRPORT



LINIE AUTOBUSOWE / BUS LINES

- 148** → Metro Imielin → Stegny → Gocław → WIATRACZNA
- 175** → Pl. Zawiszy → Dw. Centralny (Railway Station) → Centrum → PL. PIŁSUDSKIEGO
- 188** → Trasa Łazienkowska → Metro Politechnika → Grochów → PKP GOCŁAWEK
- 331** → METRO WILANOWSKA (tylko w dni robocze / workdays only)
- N32** → Pl. Zawiszy → Dw. Centralny (Railway Station) → CENTRUM (linia nocna / night line)

20241118



www.wtp.waw.pl

MIEJSKIE CENTRUM KONTAKTU

24/7

19115

WARSZAWA

Rozkład jazdy komunikacji autobusowej (shuttle bus timetable / расписание маршрутных автобусов)

Stacja kolejowa Modlin

(Modlin train station / железнодорожный вокзал Модлин)

Port Lotniczy Modlin

(Modlin airport / аэропорт Модлин)

minuty / minutes / минуты

3	56			
4	26			
5	02	31	56	
6	30	56		
7	10	30	56	
8	10	56		
9	11	56		
10	10	56		
11	10	56		
12	10	56		
13	10	55		
14	07	26	55	
15	10	40	54	
16	12	40	54	
17	12	40	56	
18	10	40	56	
19	10	25	40	56
20	10	30	56	
21	08			
22	10	37		
23	12			

godzina odjazdu
(departure time / время отправления)

Port Lotniczy Modlin

(Modlin airport / аэропорт Модлин)

Stacja kolejowa Modlin

(Modlin train station / железнодорожный вокзал Модлин)

minuty / minutes / минуты

0	01			
4	10	40		
5	16	43		
6	15	51		
7	10	37	51	
8	31	51		
9	39	51		
10	39	51		
11	39	51		
12	39	51		
13	41	51		
14	10	39	51	
15	08	40	52	
16	06	39	52	
17	06	32	52	
18	09	39	52	
19	10	28	39	52
20	15	39	51	
21	30	51		
22	25	51		
23				

godzina odjazdu
(departure time / время отправления)

ważny/valid/важный 10.11.2024 - 14.12.2024

Trains:

Modlin - Warszawa Centralna	KM-RE9 2 0:21 ¹¹⁾	KM-RL 2 4:11	KM-RL 2 5:11	KM-RL 2 6:11	KM-RL 2 7:11	KM-RL 2 8:11	KM-RL 2 9:11
	KM-RL 2 10:11	KM-RL 2 11:11	KM-RL 2 12:11	KM-RL 2 13:11	KM-RL 2 14:11	KM-RL 2 15:11	KM-RL 2 16:11
	KM-RL 2 17:11	KM-RL 2 18:11	KM-RL 2 19:11	KM-RL 2 20:10	KM-RL 2 21:11	KM-RL 2 22:11	KM-RL 2 23:11
Warszawa Centralna - Modlin	KM-RL 1 3:11 ⁵¹⁾	KM-RL 1 3:32 ⁵²⁾	KM-RL 2 5:05	KM-RL 2 6:05	KM-RL 2 7:05	KM-RL 2 8:05	KM-RL 2 9:05
	KM-RL 2 10:05	KM-RL 2 11:05	KM-RL 2 12:05	KM-RL 2 13:05	KM-RL 2 14:05	KM-RL 2 15:05	KM-RL 2 16:05
	KM-RL 2 17:05	KM-RL 2 18:05	KM-RL 2 19:05	KM-RL 2 20:05	KM-RL 2 21:05	KM-RL 2 22:05	KM-RL 2 23:05